

Isotech, l'empreinte de demain the print of the future

Conseils d'utilisation Installation instructions

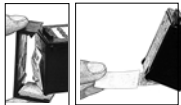
- 1 Déballer soigneusement la cartouche en la manipulant par les côtés pour ne pas toucher la surface cuivrée.

Carefully remove the cartridge from its packaging, holding it by the sides. Do not touch the copper contact surface.



- 2 Selon le type de cartouche, n'oubliez pas d'enlever la coque et/ou le film de protection.

If necessary remove the clip and/or the protective film.



- 3 Ouvrir le capot de votre appareil, retirer la cartouche usagée et placer la directement dans votre container de collecte*.

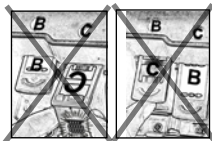
* Pour recevoir un container de collecte, contactez votre revendeur habituel.

Open the cover of your device, remove the old cartridge and put it straight into your used cartridge collection container.*

* Contact your usual distributor to receive a collection container for used cartridges.

- 4 Insérer ensuite, sans forcer, la cartouche dans le logement de votre appareil en évitant une inversion de sens et/ou de couleur et refermer ensuite le capot.

Insert the new cartridge in the correct slot of your device, without forcing it. Check the cartridge is the right way round and in the dedicated slot. Close the cover.



Certains appareils ne reconnaissent pas le niveau d'encre des cartouches pourtant remplies à leur pleine capacité.

Some devices do not show ink levels correctly, even when cartridges are full.

Si un message s'affiche sur votre écran vous indiquant que le niveau d'encre de la cartouche est bas/vide ou éventuellement qu'il ne s'agit pas d'une cartouche de la marque de votre appareil, n'en tenez pas compte. Il vous suffit de valider en cliquant sur « oui » ou « continuer » pour pouvoir imprimer normalement.

Do not take into account any error messages on the screen saying that the ink level is low, the cartridge is empty or that the cartridge is not the same brand as your device.

Click on "yes" or "continue" to be able to print.

Une fois déballée et installée dans votre appareil, la cartouche ne doit plus être enlevée avant d'être remplacée.

Once the cartridge has been removed from the packaging and installed in your device, it must not be taken out of your device until empty.

Optimiser vos impressions

Optimize your printing

Dès la réception de vos cartouches, veillez à les stocker verticalement dans un endroit à température ambiante et loin de toute source de chaleur ou de froid.

As soon as you receive your cartridges, store them vertically at room temperature and away from any source of heat or cold.

Après l'installation d'une cartouche neuve ou si la qualité d'impression s'altère pendant l'utilisation de la cartouche, effectuer autant de cycles de nettoyage que nécessaire pour obtenir une qualité d'impression satisfaisante.

After installing a new cartridge or if printing quality becomes unsatisfactory, carry out cleaning cycles until printing quality improves.

Pour ce faire, naviguer dans le menu correspondant de votre appareil ou du driver d'impression installé sur votre ordinateur.

To do this, access the cleaning options in your device menu or the printing driver installed on your computer.

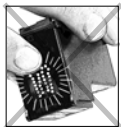
Si vous souhaitez plus d'informations sur la gamme des produits Isotech, n'hésitez pas à consulter régulièrement notre site internet.

For more information on the Isotech range of products, do not hesitate to visit our web site regularly.

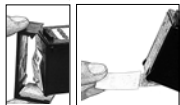
Isotech, l'empreinte de demain the print of the future

Gebruiksaanwijzing

- 1 Bij het vastnemen van de cartridge uit de verpakking gelieve het koper oppervlak niet aan te raken.



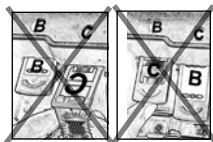
- 2 Naargelang het type van de cartridge, niet vergeten om het omhulsel of het beschermingsstrookje te verwijderen.



- 3 Gelieve het toestel te openen, de gebruikte en lege cartridge eruit te halen en het onmiddellijk in een collecte-doois te deponeren*.

* om een collecte-doois voor uw lege cartridges te bekomen, neemt u contact op met uw verdeler.

- 4 Vervolgens heel voorzichtig de cartridge in de juiste richting en de juiste kleur te plaatsen. Nadien opnieuw te sluiten.



 Sommige toestellen herkennen het inktniveau niet ondanks hun volledige capaciteit. Gelieve geen rekening te houden met het bericht dat op uw display te voorschijn komt meldend dat uw inktcartridges een lage capaciteit bevat of leeg zijn. Het volstaat enkel op uw toets "ja" of "continue" te drukken om normaal af te drukken.

Eens de cartridge uitgepakt en geïnstalleerd is, gelieve deze niet meer te verwijderen alvorens deze te vervangen.

Optimaliseren van uw afdrukken

Vanaf ontvangst van uw cartridges is het aangewezen deze vertikaal te plaatsen en op kamertemperatuur te bewaren.

Na het plaatsen van een nieuwe cartridge of indien de printkwaliteit vermindert bij gebruik, is het hoogst noodzakelijk om het toestel te reinigen om opnieuw een optimale printkwaliteit te bekomen.

Via het menu van het toestel of via de software aangaande het toestel, kan je een reinigingscyclus uitvoeren.

Indien u meer informatie wenst betreffende het produktgamma Isotech, kan u regelmatig onze website raadplegen.